

Compact Dry™ SL沙门氏菌测试皿



➤ 沙门氏菌检出：测试皿显黄色显色反应

➤ 特点：

- 快速：40~48h之内, 即可得到初步判定
- 准确：利用沙门氏菌生化特性及其运动性等来定性检测
- 简便：直接接种增菌培养液

主要成分：含选择性试剂的显色培养基

适用样品：环境及食品

存储条件：室温（1-30℃）

保质期限：18个月

产品规格：Compact Dry SL 40枚/盒 Code 06732

Compact Dry SL 240枚/箱 Code 06733

EZ Reach 有柄海绵涂抹棒 100支/箱 Code EZ-10HC-PUR

Compact Dry™ SL沙门氏菌测试皿，是一种预先制备好的，快速定性检测沙门氏菌的培养基，含有选择性试剂、营养成分、显色指示剂。适用于各种食品和生产环境样本。

定性检测

根据黄色显色反应的存在与否，将结果计为检出和未检出。

沙门氏菌检出



如进行下一步鉴定，挑取菌落时应尽量远离样品接种的区域。

有黑色~绿色菌落，挑取黑色~绿色菌落，图①

无黑色~绿色菌落，以发生黄色显色反应范围的顶端位置处为佳，图②③

沙门氏菌未检出

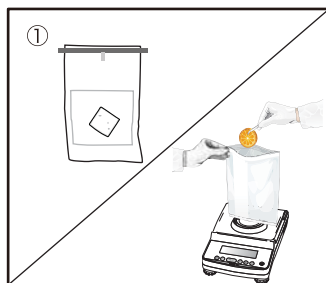


单个绿色菌落

整个培养基紫色

单个黑色菌落

样品制备

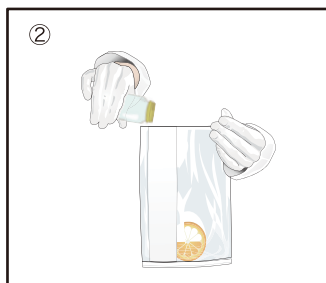


食品样本：

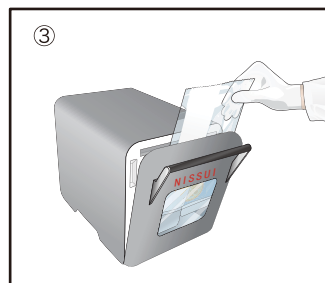
称取食物样品25g，置入合适的无菌容器内。

环境样本：

放入采样袋中的海绵。详见下页“环境采样方法”。



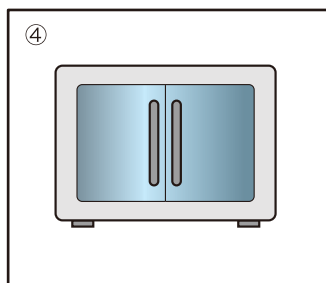
加入225ml的EEM前增菌液。



搅拌或均质样品。

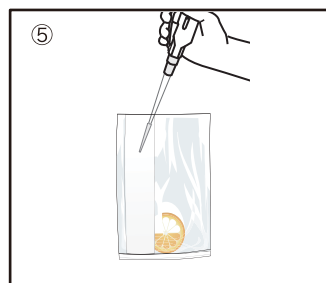
食物样品稀释液调pH6.5-7.5
酸性样品用1N NaOH
碱性样品用1N HCL

接种培养

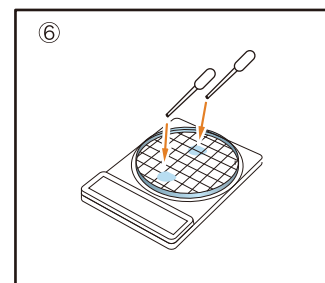


前增菌

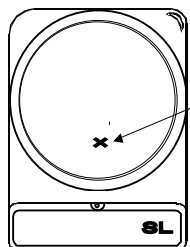
35~37°C，培养20~24小时



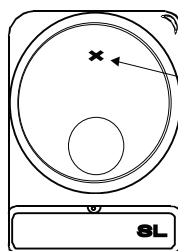
用移液枪或其他移液设备，分别吸取0.1ml增菌培养液及1ml无菌水



滴加位置及方法见下图示



滴加0.1ml前增菌培养液于1/4直径处，尽量让培养液在滴落处保持圆点状



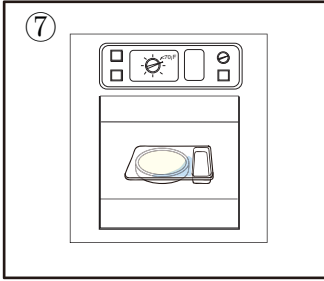
滴加1ml无菌水于另一侧1/4直径处，自动扩散至整个测试皿

注意：不要让培养液接触到培养皿的边缘

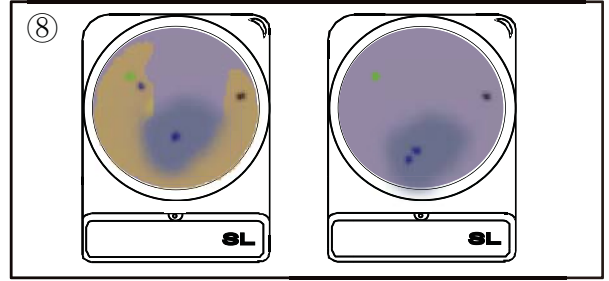
Compact Dry™ SL

沙门氏菌测试皿

判读

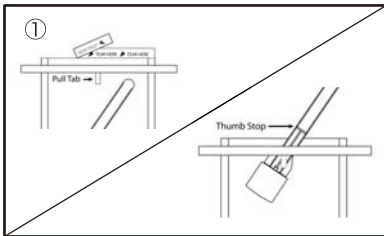


倒置培养
41~43°C, 培养20~24小时

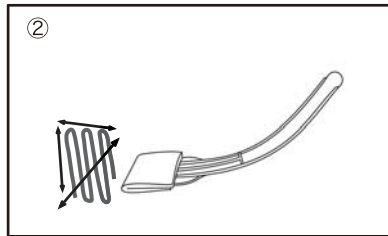


根据黄色显色反应判读
(可挑菌继续进行下一步鉴定)

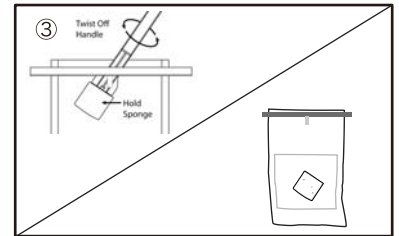
环境采样方法



沿指示线将采样袋顶部撕开，
手握住塑料手柄指示线以上部分，
取出涂抹海绵

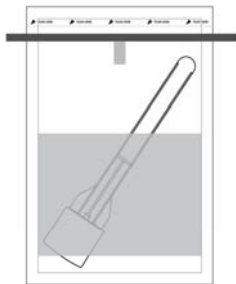


涂抹待检区域面积30*30cm，
用力按压并弯曲手柄，确保海
绵头与采样表面充分接触，注
意翻转海绵头涂抹同一位置。



涂抹海绵放回采样袋，逆时
针旋转手柄，使海绵头落入
采样袋，并封口。

环境采样工具



EZ Reach有柄海绵涂抹棒

含10mlHicap缓冲溶液
建议涂抹面积为30*30cm